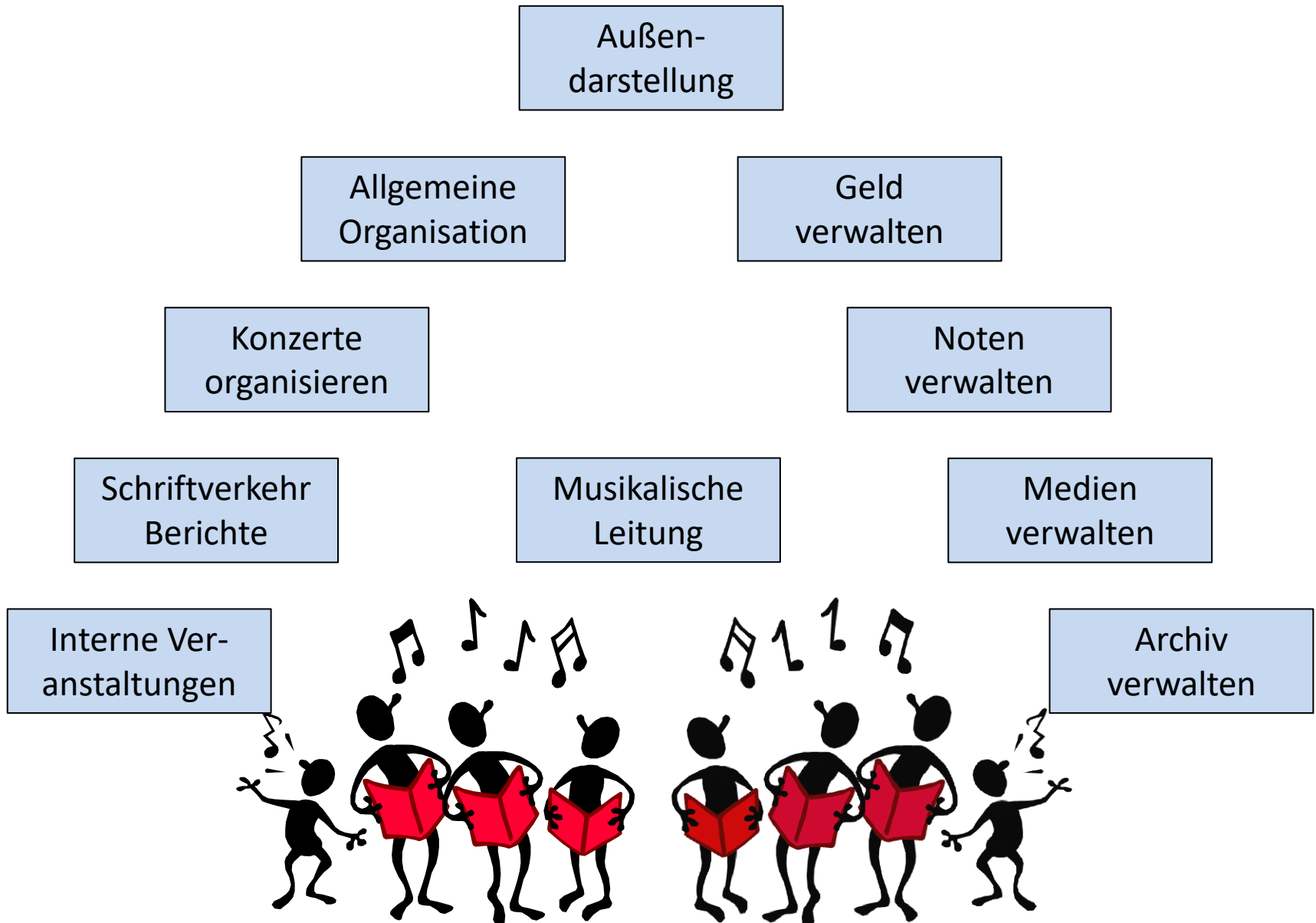
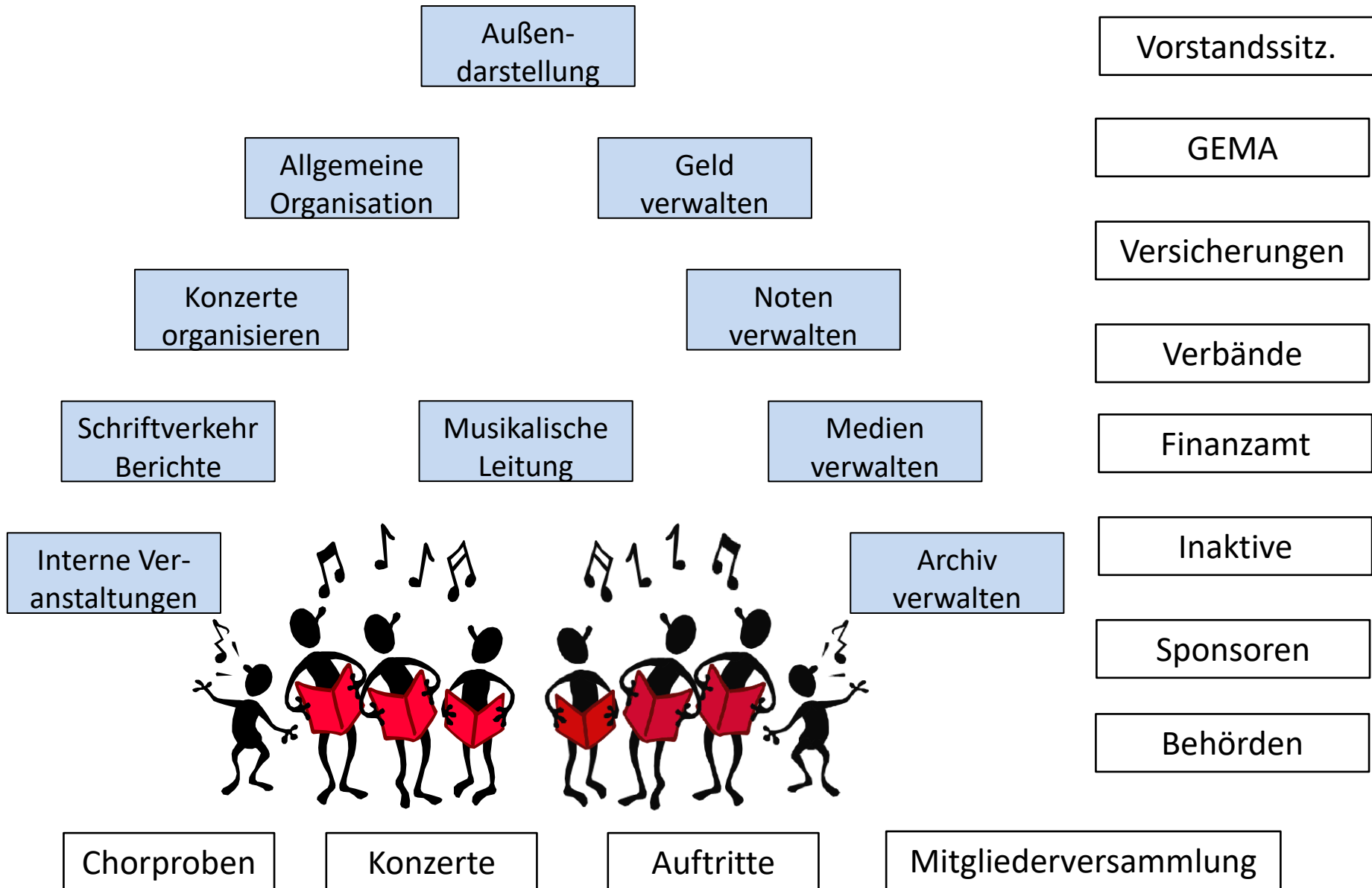


Dabeisein und mitgestalten im Vorstand eines Chores



Aufgaben im Vorstand eines Chores



Dabeisein und mitgestalten im Vorstand des Rheinisch-Bergischen Chorverbandes

Außen-
darstellung

Konzerte
besuchen

Allgemeine
Organisation

Geld
verwalten

Konzerte
organisieren

Schriftverkehr
Berichte

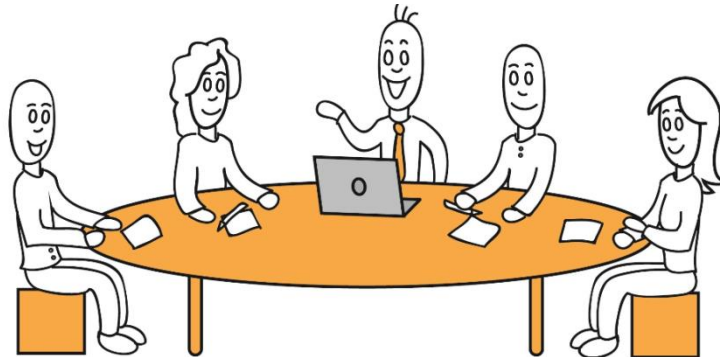
Ehrungen
organisieren

Medien
verwalten

Seminare
organisieren

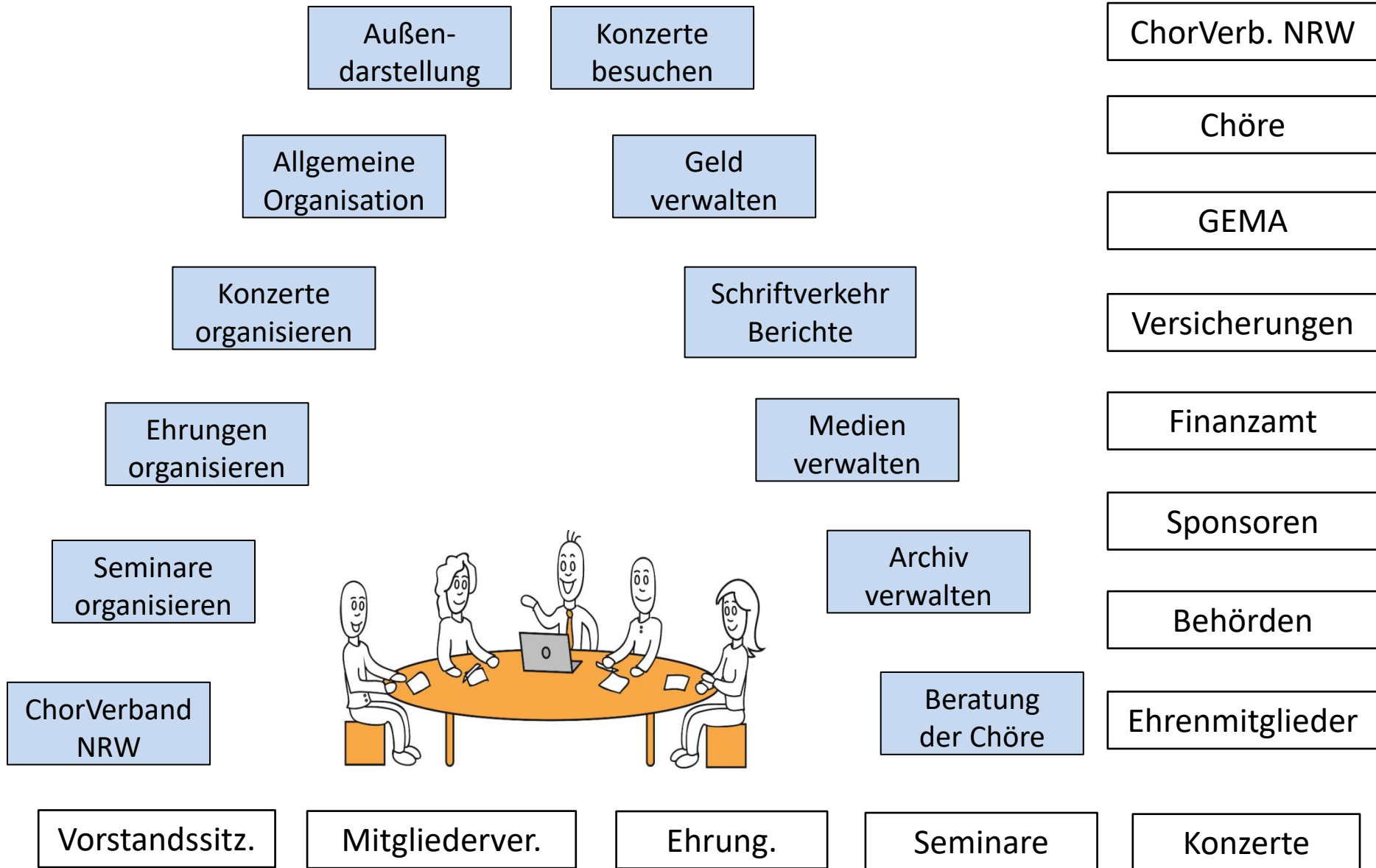
Archiv
verwalten

ChorVerband
NRW



Beratung
der Chöre

Aufgaben im Vorstand des Rheinisch-Bergischen Chorverbandes



Geschätzter Zeitaufwand für Aufgaben im Vorstand des Rheinisch-Bergischen Chorverbandes

10h Außen-
darstellung

Konzerte
besuchen

???

Allgemeine
Organisation 4h/w

Geld
verwalten 5h/m

Konzerte
organisieren 40h

Schriftverkehr
Berichte 3h/2m

Ehrungen
organisieren 40h

Medien
verwalten 3h/m

Seminare
organisieren 30h

Archiv
verwalten 5h/a

ChorVerband
NRW 4d

Beratung
der Chöre 1h/m



Vorstandssitz. 3h/2m

Mitgliederver. 5h

Ehrung. 8h

Seminar 8h

Konzert 8h

Braucht man einen Vorstand?

- Für eingetragene Vereine (e.V.) und als gemeinnützig anerkannte Vereine => ja

Wieviel Personen gehören in den Vorstand?

- Dazu gibt es keine rechtlichen Vorgaben.
- Die Satzung regelt die Zahl der Vorstandsmitglieder und ggf. deren Aufgaben.

Haftung des Vorstandes

- Der Vorstand handelt im Namen des Vereins.
- Ehrenamtliche Vorstände haften gegenüber dem Verein nur bei Vorsatz oder grober Fahrlässigkeit .
- Die Satzung kann besondere Vertreter benennen, die in ihrem Aufgabenbereich dem Vorstand entsprechen.

Aufgaben einer Geschäftsführung im RBCV

(Die Aufgaben können auf mehrere Personen verteilt werden)

- Organisation der Mitgliederversammlung
- Jahresbericht erstellen und vortragen
- Melden und Abmelden von Mitgliedern (Chöre)
- Hilfe bei der Bestandserfassung geben
- Versicherungsmeldungen
- Beschlüsse der Vorstandssitzungen umsetzen
- Seminare organisieren
- Hilfe bei der Durchführung der Seminare
- Konzerte organisieren
- Hilfe bei der Durchführung der Konzerte
- Ehrungsveranstaltung organisieren
- Ehrungsmeldungen umsetzen
- Hilfe bei der Durchführung der Ehrungsveranstaltung
- Archivierung wichtiger Dokumente

Szenario **kleiner** Vorstand im RBCV

- Das Leistungsangebot wird eingeschränkt.
 - vermutlich werden aus Frust Chöre und Vorstandsmitglieder ausscheiden.
- Eine Geschäftsführung einstellen
 - die Aufwendungen dürften sich auf 300 – 400€ pro Monat belaufen
 - d.h. Mitgliedsbeitrag von 2€ auf ca. 7€ pro Sänger / Sängerin erhöhen

Szenario **kein** Vorstand im RBCV

- Der Rheinisch-Bergische Chorverband löst sich auf
 - Keine GEMA über CV NRW
 - Keine Gruppenversicherungen
 - Keine Ehrungen
 - Keine Seminare
 - Keine Konzerte
- Kooperation mit einem Nachbarverband
 - Weitere Entfernungen (Mitgliederversammlung, Ehrungen, Konzerte)
 - Zuschüsse können sich reduzieren / mehrere Kreise